

bureaux de réception teknion :
custom wood

guide de référence

— 24.II.2025



teknion

sommaire de la mise à jour

Veillez noter que le guide de référence bureaux de réception teknon : custom wood ont été mis à jour. Le sommaire ci-dessous trace les grandes lignes de cette mise à jour et peut servir de référence.

produits modifiés

Les augmentations de prix ont été intégrées

Veillez prendre note que les premières commandes de nouveaux produits seront acceptées à partir du 24 novembre 2025. Tous les logiciels seront également mis à jour à cette date. Veillez communiquer avec votre représentant du Service à la clientèle de Teknon pour toute question relative à la présente mise à jour.

table des matières

QUE SONT LES BUREAUX DE	
RÉCEPTION TEKNION	4
TABLEAU D'ENSEMBLE	5
FINITIONS	6
BUREAUX	8
SURFACES DE TRAVAIL	
SUPPLÉMENTAIRES POUR BUREAUX . .	22
RANGEMENTS	24

que sont les bureaux de réception tekunion

La collection de bureaux de réception Tekunion propose des meubles astucieux qui conviennent au brouillage des frontières entre espaces privés et publics dans les aires de réception modernes.

Elle vise à faciliter la commande de produits standard tout en inspirant la personnalisation. Les cinq modèles de bureaux distincts offrent plusieurs choix de degré d'intimité, de rangement et d'accès aux circuits électriques, et peuvent accommoder diverses commodités pour les réceptionnistes et les visiteurs.

La collection comprend un bureau classique, un bureau classique avec retour en L, un bureau avec comptoir, un bureau avec enceinte complète, un bureau commun et une console de rangement. Sa riche palette de matériaux superposés crée un effet à la fois spontané et délibéré, tandis que le choix de finitions met en évidence les détails bien pensés qui favorisent les interactions entre hôtes et visiteurs.



que sont les bureaux de réception tekunion

La collection de bureaux de réception Tekunion comprend sept modèles de bureau, des surfaces de travail supplémentaires et des rangements.

BUREAUX



CWRC



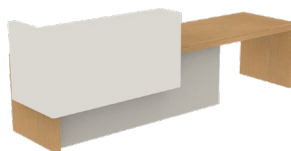
CWRCH



CWRL



CWRLH



CWRTH



CWRFL



CWRBL

SURFACES DE TRAVAIL SUPPLÉMENTAIRES



CWRR

RANGEMENTS



CWRM



CWRS

finitions des bureaux de réception

SURFACE DE TRAVAIL PRINCIPALE (A)

- Rustic Oak
- Placage de bois 2/3
- Placage de bois 4
- Flintwood
- CWS (teinture à bois personnalisée)

BASE, BOÎTIER/RANGEMENT ET ÉCRAN SÉPARATEUR (B, C, D)

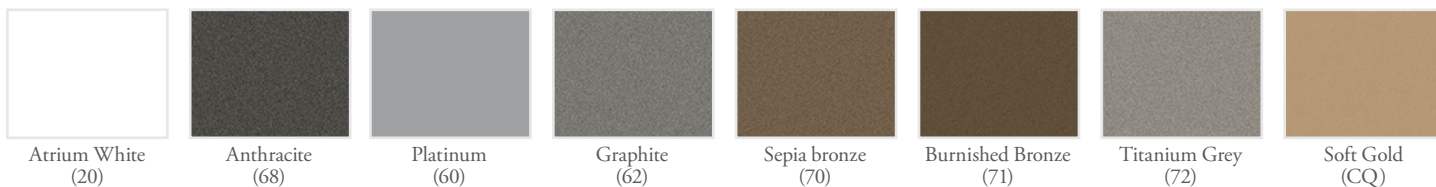
- Rustic Oak
- Placage de bois 2/3
- Placage de bois 4
- Stratifié Foundation
- Flintwood
- CWS (teinture à bois personnalisée)



COMPTOIR ET CADRE (CWRB SEULEMENT) (E)



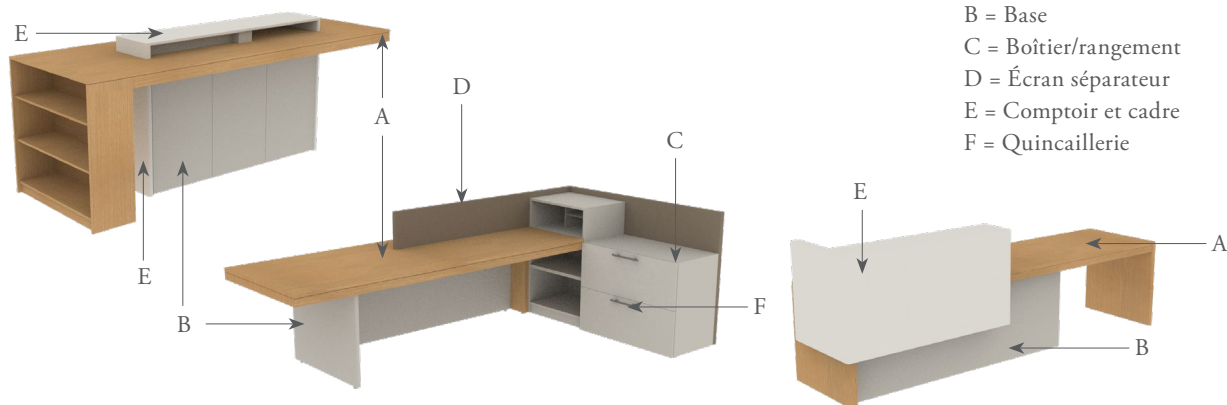
QUINCAILLERIE (F)



Finition appliquée en six zones

Zones :

A = Surface de travail
B = Base
C = Boîtier/rangement
D = Écran séparateur
E = Comptoir et cadre
F = Quincaillerie



finitions des rangements et des retours

BOÎTIER ET DESSUS (A)

- Rustic Oak
- Placage de bois 2/3
- Placage de bois 4
- Flintwood
- CWS (teinture à bois personnalisée)

DEVANTS DE PORTES ET DE TIROIRS (B)

- Rustic Oak
- Placage de bois 2/3
- Placage de bois 4
- Stratifié Foundation
- Flintwood
- CWS (teinture à bois personnalisée)



Stratifié
Foundation
Very White (RV)



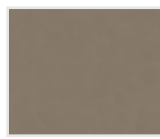
Stratifié
Foundation
Storm White (LW)



Stratifié
Foundation
Crisp Grey (2T)

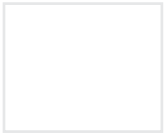


Stratifié
Foundation
Sand (2U)

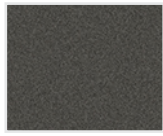


Stratifié
Foundation
Earth (2V)

POIGNÉES (C)



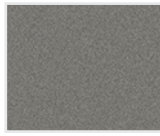
Atrium White
(20)



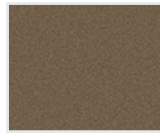
Anthracite
(68)



Platinum
(60)



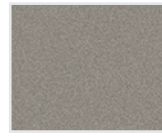
Graphite
(62)



Sepia bronze
(70)



Burnished Bronze
(71)

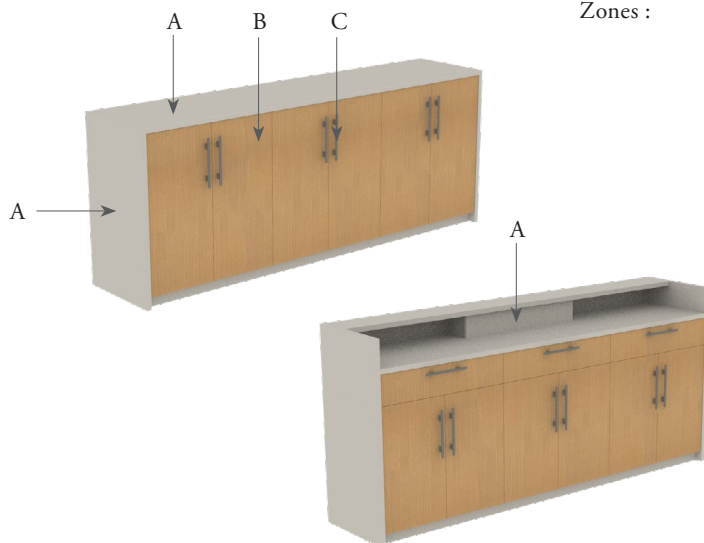


Titanium Grey
(72)



Soft Gold
(CQ)

Finition appliquée en trois zones



Zones :

A = Boîtier et dessus

B = Devants de portes et de tiroirs

C = Poignées

bureaux de réception

bureau de réception teknon – bureau classique (CWRC)



CARACTÉRISTIQUES DU PRODUIT

Le bureau classique comprend les éléments suivants :

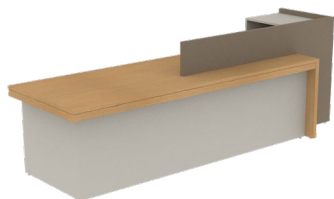
- Surface de travail principale avec rangement et écran séparateur
- Deux configurations de rangement de 19,5 po de largeur :
 - Caisson utilitaire/utilitaire/classeur (U/U/C)
 - Classeur/classeur (C/C)
- Le rangement s'installe à droite ou à gauche.
- Casier de rangement avec séparateurs au-dessus de la surface de travail
- Barre d'alimentation sous la surface de travail :
 - Quatre prises d'alimentation
 - Chemin de câbles (YEPD-6A)
- Source d'alimentation d'appoint dans le casier :
 - Une prise d'alimentation et deux ports USB
 - Finition standard gris/blanc
- Poignée en H
- Profondeur totale : 36 po
- Largeur totale : 84 po, 96 po, 108 po ou 120 po
 - La largeur réelle de la surface de travail est inférieure de 19 1/2 po à la largeur totale à cause de l'unité de rangement
 - Surface de travail avec surplomb offerte pour les bureaux de 96 po à 120 po de largeur
- L'orientation est déterminée en fonction de l'emplacement du rangement du point de vue de l'utilisateur



rangement à gauche du point de vue de l'utilisateur



rangement à droite du point de vue de l'utilisateur



rangement à gauche vu de devant



rangement à droite vu de devant

Suite de la grille des prix à la page suivante.

bureaux de réception

PRIX

Largeur	Type de rangement de 18 po	Surface de travail en Flintwood, base et rangement en stratifié	Surface de travail en placage de bois, base et rangement en stratifié	Surface de travail, base et rangement en Flintwood	Surface de travail, base et rangement en placage de bois	Écran séparateur en Flintwood	Écran séparateur en placage de bois
84 po	U/U/C	15418	16187	16376	17193	509	533
84 po	C/C	15285	16048	16242	17056	509	533
96 po	U/U/C	15984	16781	16961	17809	546	575
96 po	C/C	15850	16643	16830	17671	546	575
108 po	U/U/C	16769	17609	17767	18654	585	615
108 po	C/C	16638	17472	17636	18517	585	615
120 po	U/U/C	17334	18203	18352	19270	623	655
120 po	C/C	17202	18065	18219	19130	623	655

La présence ou l'absence d'un surplomb n'a aucune incidence sur le prix.

bureaux de réception

bureau classique réglable en hauteur (CWRCH)



CARACTÉRISTIQUES DU PRODUIT

Le bureau classique réglable en hauteur comprend les éléments suivants :

- Surface de travail principale avec rangement et écran séparateur
- Deux configurations de rangement de 19 1/2 po de largeur
 - Caisson utilitaire/utilitaire/classeur (U/U/C)
 - Classeur/classeur (C/C)
- Le rangement s'installe à droite ou à gauche.
- Casier de rangement avec séparateurs au-dessus de la surface de travail
- Barre d'alimentation sous la surface de travail :
 - Quatre prises d'alimentation
 - Chemin de câbles (YEPD-6A)
- Source d'alimentation d'appoint dans le casier :
 - Une prise d'alimentation et deux ports USB (Axil Z 2 ports)
 - Finition standard blanc/argent
- Poignée en H
- Profondeur : 36 po
- Aire de la surface réglable en hauteur selon la largeur du bureau :
 - La largeur de 96 po a une profondeur de surface de 29 po x 42 po
 - La largeur de 108 po a une profondeur de surface de 29 po x 48 po
 - La largeur de 120 po a une profondeur de surface de 29 po x 54 po
 - Plage de réglage de la hauteur : 27,5 po à 48,5 po
 - La largeur réelle de la surface de travail est inférieure de 19 1/2 po à la largeur totale à cause de l'unité de rangement
- L'orientation est déterminée en fonction de l'emplacement du rangement du point de vue de l'utilisateur
 - L'écran séparateur est aligné avec la surface de travail réglable en hauteur



rangement à gauche du point
de vue de l'utilisateur



rangement à droite du point
de vue de l'utilisateur



rangement à gauche vu de devant



rangement à droite vu de devant

Suite de la grille des prix à la page suivante.

bureaux de réception

PRIX

Largeur	Type de rangement de 18 po	Surface de travail, base et rangement en stratifié Foundation	Surface de travail en Flintwood, base et rangement en stratifié Foundation	Surface de travail, base et rangement en Flintwood	Surface de travail en placage de bois, base et rangement en stratifié Foundation	Surface de travail, base et rangement en placage de bois	Écran séparateur en Flintwood	Écran séparateur en placage de bois
96 po	U/U/C	21284	21496	22791	22293	23851	546	575
96 po	C/C	21150	21362	22660	22155	23713	546	575
108 po	U/U/C	22016	22281	23597	23121	24696	585	615
108 po	C/C	21885	22150	23466	22984	24559	585	615
120 po	U/U/C	22528	22846	24182	23715	25312	623	655
120 po	C/C	22396	22714	24049	23577	25172	623	655

bureaux de réception

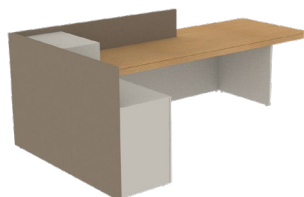
bureau de réception teknion – bureau classique avec retour en L (CWRL)



CARACTÉRISTIQUES DU PRODUIT

Le bureau classique avec retour en L comprend les éléments suivants :

- Surface de travail principale avec retour en L et écran séparateur
- Casier de rangement avec séparateurs au-dessus de la surface de travail et rangement ouvert sous la surface de travail
- Unité de rangement supplémentaire avec six options de rangement :
 - Caisson utilitaire/utilitaire/classeur (U/U/C) de 36 po
 - Classeur/classeur (C/C) de 36 po
 - 54 po, caisson utilitaire/utilitaire/classeur (U/U/C) de 36 po et rangement fermé de 18 po
 - 54 po, classeur/classeur (C/C) de 36 po et rangement fermé de 18 po
 - 60 po, caisson utilitaire/utilitaire/classeur (U/U/C) de 36 po et rangement fermé de 24 po
 - 60 po, classeur/classeur (C/C) de 36 po et rangement fermé de 24 po
- Le rangement s'installe à droite ou à gauche.
- Barre d'alimentation sous la surface :
 - Quatre prises d'alimentation
 - Chemin de câbles (YEPD-6A)
- Source d'alimentation d'appoint dans le casier :
 - Une prise d'alimentation et deux ports USB
 - Finition standard gris/blanc
- Poignée en H
- Profondeur de la surface de travail : 36 po
- Profondeur totale : 36 po + largeur du retour en L
- Largeur : 84 po, 96 po, 108 po ou 120 po
 - La largeur réelle de la surface de travail est inférieure de 19 1/2 po à la largeur totale à cause de l'unité de rangement
 - Surface de travail avec surplomb offerte pour les bureaux de 96 po à 120 po de largeur
- L'orientation est déterminée en fonction de l'emplacement du rangement du point de vue de l'utilisateur



rangement à gauche du point de vue de l'utilisateur



rangement à droite du point de vue de l'utilisateur



rangement à gauche vu de devant



rangement à droite vu de devant

Suite de la grille des prix à la page suivante.

bureaux de réception

PRIX

Largeur	Rangement pour retour en L	Surface de travail en Flintwood, base et rangement en stratifié	Surface de travail en placage de bois, base et rangement en stratifié	Surface de travail, base et rangement en Flintwood	Surface de travail, base et rangement en placage de bois	Écran séparateur en Flintwood	Écran séparateur en placage de bois
84 po	U/U/C 36 po	19653	20638	21549	22628	676	709
84 po	C/C 36 po	19202	20162	21095	22151	676	709
84 po	54 po, U/U/C 36 po et rang. fermé 18 po	21899	22995	24472	25697	745	783
84 po	54 po, C/C 36 po et rang. fermé 18 po	21446	22518	24021	25222	745	783
84 po	60 po, U/U/C 36 po et rang. fermé 24 po	22478	23604	25246	26510	816	856
84 po	60 po, C/C 36 po et rang. fermé 24 po	22025	23126	24793	26034	816	856
96 po	U/U/C 36 po	21696	22780	23609	24790	710	745
96 po	C/C 36 po	21242	22307	23156	24313	710	745
96 po	54 po, U/U/C 36 po et rang. fermé 18 po	23941	25138	26533	27860	781	819
96 po	54 po, C/C 36 po et rang. fermé 18 po	23490	24662	26080	27385	781	819
96 po	60 po, U/U/C 36 po et rang. fermé 24 po	24521	25746	27307	28673	851	895
96 po	60 po, C/C 36 po et rang. fermé 24 po	24066	25271	26854	28195	851	895
108 po	U/U/C 36 po	22261	23377	24195	25405	745	783
108 po	C/C 36 po	21808	22900	23741	24929	745	783
108 po	54 po, U/U/C 36 po et rang. fermé 18 po	24507	25733	27117	28474	816	856
108 po	54 po, C/C 36 po et rang. fermé 18 po	24056	25257	26665	27999	816	856
108 po	60 po, U/U/C 36 po et rang. fermé 24 po	25085	26340	27892	29288	887	934
108 po	60 po, C/C 36 po et rang. fermé 24 po	24632	25864	27439	28811	887	934
120 po	U/U/C 36 po	23050	24202	24999	26251	781	819
120 po	C/C 36 po	22597	23725	24545	25775	781	819
120 po	54 po, U/U/C 36 po et rang. fermé 18 po	25295	26558	27924	29321	851	895
120 po	54 po, C/C 36 po et rang. fermé 18 po	24841	26084	27471	28844	851	895
120 po	60 po, U/U/C 36 po et rang. fermé 24 po	25872	27167	28697	30133	923	969
120 po	60 po, C/C 36 po et rang. fermé 24 po	25421	26691	28245	29656	923	969

La présence ou l'absence d'un surplomb n'a aucune incidence sur le prix.

bureaux de réception

bureau classique réglable en hauteur avec retour en L (CWRLH)



CARACTÉRISTIQUES DU PRODUIT

Le bureau classique réglable en hauteur avec retour en L comprend les éléments suivants :

- Surface de travail principale avec retour en L et écran séparateur
- Casier de rangement avec séparateurs au-dessus de la surface de travail et rangement ouvert sous la surface de travail
- Unité de rangement supplémentaire avec six options de rangement :
 - Caisson utilitaire/utilitaire/classeur (U/U/C) de 36 po
 - Classeur/classeur (C/C) de 36 po
 - 54 po, caisson utilitaire/utilitaire/classeur (U/U/C) de 36 po et rangement fermé de 18 po
 - 54 po, classeur/classeur (C/C) de 36 po et rangement fermé de 18 po
 - 60 po, caisson utilitaire/utilitaire/classeur (U/U/C) de 36 po et rangement fermé de 24 po
 - 60 po, classeur/classeur (C/C) de 36 po et rangement fermé de 24 po
- Le rangement s'installe à droite ou à gauche.
- Barre d'alimentation sous la surface :
 - Quatre prises d'alimentation
 - Chemin de câbles (YEPD-6A)
- Source d'alimentation d'appoint dans le casier :
 - Une prise d'alimentation et deux ports USB (Axil Z, 2 ports)
 - Finition standard blanc/argent
- Poignée en H
- Profondeur de la surface de travail : 36 po
- Profondeur totale : 36 po + largeur du retour en L
- Aire de la surface réglable en hauteur selon la largeur du bureau :
 - La largeur de 96 po a une profondeur de surface de 29 po x 42 po
 - La largeur de 108 po a une profondeur de surface de 29 po x 48 po
 - La largeur de 120 po a une profondeur de surface de 29 po x 54 po
 - Plage de réglage de la hauteur : 27,5 po à 48,5 po
 - La largeur réelle de la surface de travail est inférieure de 19 1/2 po à la largeur totale à cause de l'unité de rangement
- L'orientation est déterminée en fonction de l'emplacement du rangement du point de vue de l'utilisateur



rangement à gauche du point
de vue de l'utilisateur



rangement à droite du point
de vue de l'utilisateur



rangement à gauche vu de devant



rangement à droite vu de devant

Suite de la grille des prix à la page suivante.

bureaux de réception

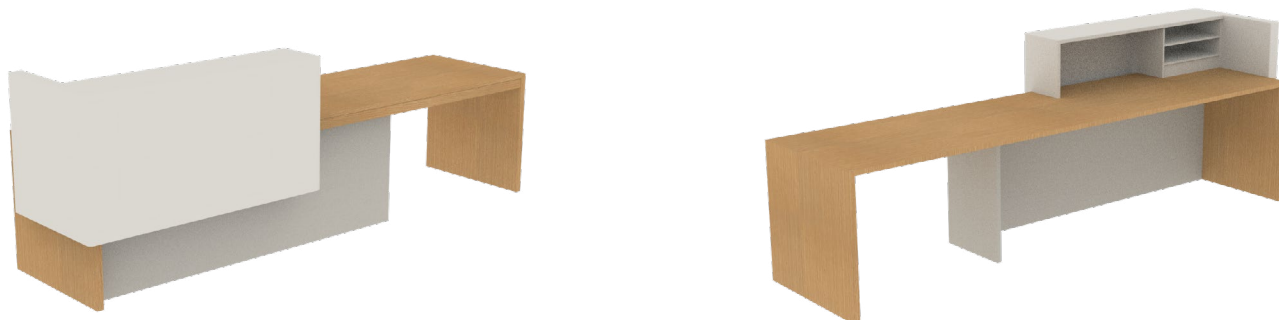
PRIX

Largeur	Rangement pour retour en L	Surface de travail, base et rangement en stratifié Foundation	Surface de travail en Flintwood, base et rangement en stratifié Foundation	Surface de travail, base et rangement en Flintwood	Surface de travail en placage de bois, base et rangement en stratifié Foundation	Surface de travail, base et rangement en placage de bois	Écran séparateur en Flintwood	Écran séparateur en placage de bois
96 po	U/U/C 36 po	26996	27208	29439	28292	30832	710	745
96 po	C/C 36 po	26542	26754	28986	27819	30355	710	745
96 po	54 po, U/U/C 36 po et rang. fermé 18 po	29241	29453	32363	30650	33902	781	819
96 po	54 po, C/C 36 po et rang. fermé 18 po	28790	29002	31910	30174	33427	781	819
96 po	60 po, U/U/C 36 po et rang. fermé 24 po	29821	30033	33137	31258	34715	851	895
96 po	60 po, C/C 36 po et rang. fermé 24 po	29366	29578	32684	30783	34237	851	895
108 po	U/U/C 36 po	27508	27773	30025	28889	31447	745	783
108 po	C/C 36 po	27055	27320	29571	28412	30971	745	783
108 po	54 po, U/U/C 36 po et rang. fermé 18 po	29754	30019	32947	31245	34516	816	856
108 po	54 po, C/C 36 po et rang. fermé 18 po	29303	29568	32495	30769	34041	816	856
108 po	60 po, U/U/C 36 po et rang. fermé 24 po	30332	30597	33722	31852	35330	887	934
108 po	60 po, C/C 36 po et rang. fermé 24 po	29879	30144	33269	31376	34853	887	934
120 po	U/U/C 36 po	28244	28562	30829	29714	32293	781	819
120 po	C/C 36 po	27791	28109	30375	29237	31817	781	819
120 po	54 po, U/U/C 36 po et rang. fermé 18 po	30489	30807	33754	32070	35363	851	895
120 po	54 po, C/C 36 po et rang. fermé 18 po	30035	30353	33301	31596	34886	851	895
120 po	60 po, U/U/C 36 po et rang. fermé 24 po	31066	31384	34527	32679	36175	923	969
120 po	60 po, C/C 36 po et rang. fermé 24 po	30615	30933	34075	32203	35698	923	969

bureaux de réception

bureau de réception teknion avec comptoir (CWRT)

Bords cascade ouverts illustrés ci-dessous



CARACTÉRISTIQUES DU PRODUIT

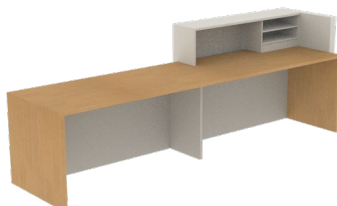
Le bureau avec comptoir comprend les éléments suivants :

- Surface de travail principale avec bord cascade
- Comptoir avec séparateurs
- Barre d'alimentation sous la surface :
 - Quatre prises d'alimentation
 - Chemin de câbles (YEPD-6A)
- Source d'alimentation d'appoint dans le comptoir :
 - Une prise d'alimentation et deux ports USB
 - Finition standard gris/blanc
- Profondeur : 30 po ou 36 po
- Largeur : 84 po, 96 po, 108 po, 120 po, 132 po ou 144 po
- Bord cascade ouvert offert pour toutes les dimensions, sauf la largeur de 84 po
- Orientation du comptoir :
 - À gauche
 - À droite
 - Au centre (largeur minimale de 132 po et bord cascade fermé)
- Casier de rangement offert avec le comptoir :
 - 16 po de largeur pour le bureau de 84 po de largeur
 - 20 po de largeur pour les bureaux de 96 po à 144 po de largeur
- L'orientation est déterminée en fonction de l'emplacement du rangement du point de vue de l'utilisateur

Bords cascade fermés illustrés ci-dessous



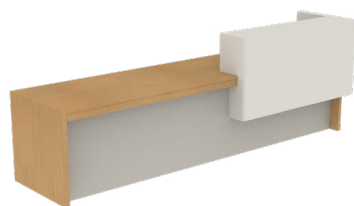
comptoir à gauche du point de vue de l'utilisateur



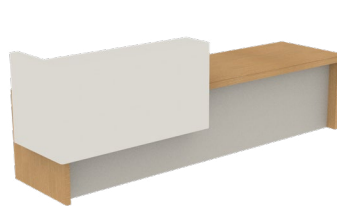
comptoir à droite du point de vue de l'utilisateur



comptoir au centre du point de vue de l'utilisateur



comptoir à gauche vu de devant



comptoir à droite vu de devant



comptoir au centre vu de devant

Suite de la grille des prix à la page suivante.

bureaux de réception

PRIX

Profondeur	Largeur	Orientation du comptoir	Surface de travail en Flintwood, base en stratifié	Surface de travail en placage de bois, base en stratifié	Surface de travail et base en Flintwood	Surface de travail et base en placage de bois
30 po	84 po	À gauche ou à droite	22444	22867	23568	24010
30 po	96 po	À gauche ou à droite	23184	23643	24341	24825
30 po	108 po	À gauche ou à droite	23909	24408	25105	25630
30 po	120 po	À gauche ou à droite	24634	25173	25867	26431
30 po	132 po	À gauche ou à droite	25362	25937	26629	27235
30 po	144 po	À gauche ou à droite	26088	26699	27393	28036
30 po	120 po	Au centre	22580	23118	23709	24273
30 po	132 po	Au centre	23305	23882	24471	25075
30 po	144 po	Au centre	24032	24644	25235	25878
36 po	84 po	À gauche ou à droite	23290	23714	24456	24898
36 po	96 po	À gauche ou à droite	24073	24533	25275	25760
36 po	108 po	À gauche ou à droite	24843	25340	26084	26607
36 po	120 po	À gauche ou à droite	25612	26148	26891	27456
36 po	132 po	À gauche ou à droite	26380	26956	27699	28304
36 po	144 po	À gauche ou à droite	27149	27762	28507	29151
36 po	120 po	Au centre	23555	24091	24732	25297
36 po	132 po	Au centre	24326	24899	25540	26144
36 po	144 po	Au centre	25094	25705	26348	26991

bureaux de réception

bureau de réception teknion avec enceinte complète (CWRP)



CARACTÉRISTIQUES DU PRODUIT

Le bureau avec enceinte complète comprend les éléments suivants :

- Surface de travail principale
- Enceinte complète avec comptoir et séparateurs
- Barre d'alimentation sous la surface :
 - Quatre prises d'alimentation
 - Chemin de câbles (YEPD-6A)
- Source d'alimentation d'appoint dans le comptoir :
 - Une prise d'alimentation et deux ports USB
 - Finition standard grise/blanche
- Profondeur de la surface de travail : 30 po
- Profondeur totale : 42 po, 48 po ou 54 po
- Largeur : 84 po, 96 po, 108 po, 120 po, 132 po, 144 po ou 156 po
- Orientation du comptoir :
 - À gauche
 - À droite
 - Au centre (largeur minimale de 132 po)
- Casier de rangement offert avec le comptoir :
 - 16 po de largeur pour le bureau de 84 po de largeur
 - 20 po de largeur pour les bureaux de 96 po à 144 po de largeur
- L'orientation est déterminée en fonction de l'emplacement du rangement du point de vue de l'utilisateur



comptoir à gauche du point de vue de l'utilisateur



comptoir à droite du point de vue de l'utilisateur



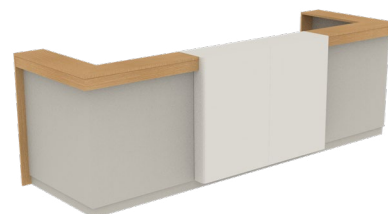
comptoir au centre du point de vue de l'utilisateur



comptoir à gauche vu de devant



comptoir à droite vu de devant



comptoir au centre vu de devant

Suite de la grille des prix à la page suivante.

bureaux de réception

PRIX

Profondeur	Largeur	Orientation du comptoir	Surface de travail en Flintwood, base en stratifié	Surface de travail en placage de bois, base en stratifié	Surface de travail et base en Flintwood	Surface de travail et base en placage de bois
42 po	84 po	À gauche ou à droite	26568	27633	27897	29011
42 po	96 po	À gauche ou à droite	27611	28827	28992	30267
42 po	108 po	À gauche ou à droite	28685	30052	30121	31555
42 po	120 po	À gauche ou à droite	32465	33985	34089	35683
42 po	132 po	Gauche, droite ou centre	33608	35279	35290	37044
42 po	144 po	Gauche, droite ou centre	34784	36608	36524	38439
42 po	156 po	Gauche, droite ou centre	35997	37972	37797	39869
48 po	84 po	À gauche ou à droite	26835	28017	28178	29417
48 po	96 po	À gauche ou à droite	27877	29207	29271	30670
48 po	108 po	À gauche ou à droite	28952	30437	30399	31960
48 po	120 po	À gauche ou à droite	32731	34365	34366	36085
48 po	132 po	Gauche, droite ou centre	33872	35662	35569	37446
48 po	144 po	Gauche, droite ou centre	35052	36992	36804	38841
48 po	156 po	Gauche, droite ou centre	36264	38355	38076	40273
54 po	84 po	À gauche ou à droite	27101	28401	28457	29818
54 po	96 po	À gauche ou à droite	28144	29592	29551	31071
54 po	108 po	À gauche ou à droite	29221	30820	30679	32362
54 po	120 po	À gauche ou à droite	32999	34750	34646	36487
54 po	132 po	Gauche, droite ou centre	34142	36045	35846	37848
54 po	144 po	Gauche, droite ou centre	35319	37377	37083	39245
54 po	156 po	Gauche, droite ou centre	36531	38739	38355	40675

bureaux de réception

bureau de réception teknon – bureau commun (CWRB)



CARACTÉRISTIQUES DU PRODUIT

Le bureau commun comprend les éléments suivants :

- Surface de travail accessible des deux côtés
- Îlot central avec rangement et portes à charnières et à loquet-poussoir
- Rangement d'extrémité offert dans les configurations suivantes :
 - Tablettes
 - Armoire fermée
- Casier sur la surface de travail
- Barre d'alimentation sous la surface :
 - Quatre prises d'alimentation
 - Chemin de câbles (YEPD-6A)
- Source d'alimentation d'appoint dans le casier :
 - Une prise d'alimentation et deux ports USB
 - Finition standard grise/blanche
- Profondeur : 42 po
- Largeur : 96 po, 108 po ou 120 po
- L'orientation est déterminée en fonction de l'emplacement du rangement d'extrémité du point de vue de l'utilisateur



orientation à gauche



orientation à droite

Suite de la grille des prix à la page suivante.

bureaux de réception

PRIX

Largeur	Type de rangement d'extrémité	Surface de travail et rangement d'extrémité en Flintwood, base et îlot en stratifié Foundation	Surface de travail et rangement d'extrémité en placage de bois, base et îlot en stratifié Foundation	Surface de travail, rangement d'extrémité, base et îlot en Flintwood	Surface de travail, rangement d'extrémité, base et îlot en placage de bois
96 po	Tablettes ouvertes	29711	31196	31446	33018
96 po	Armoire fermée	31484	33057	33218	34878
108 po	Tablettes ouvertes	31303	32868	33493	35166
108 po	Armoire fermée	33077	34732	35264	37030
120 po	Tablettes ouvertes	32464	34086	34934	36681
120 po	Armoire fermée	34235	35949	36708	38544

Module de deux ports USB, côté réceptionniste : ajouter 581.

Module de deux ports USB, côté invité : ajouter 581.

Module de deux ports USB de chaque côté : ajouter 1160.

surfaces de travail supplémentaires pour bureaux de réception

bureau de réception teknon – retour (CWRR)



CARACTÉRISTIQUES DU PRODUIT

- Le retour peut être fixé à un bureau ou être autoportant, selon la hauteur :
 - 29 po de hauteur : se fixe à un bureau
 - 22 po de hauteur : autoportant, n'est pas relié à un bureau
- Profondeur : 20 po ou 24 po
- Largeur : 36 po, 42 po, 48 po, 54 po ou 60 po
 - La largeur réelle est supérieure de 2 po car elle tient compte de la largeur du support d'extrémité et permet d'installer un rangement.
- Le dos est affleurant
- L'orientation à gauche ou à droite du raccord est déterminée du point de vue de l'utilisateur
- Le retour ne peut pas être fixé de série au bureau classique (CWRC), au bureau classique avec retour en L (CWRL) ou au bureau commun (CWRB)

Suite de la grille des prix à la page suivante.

surfaces de travail supplémentaires pour bureaux de réception

PRIX

			Aucun raccordement (N), deux supports d'extrémité			
Hauteur	Profondeur	Largeur	Dessus et support d'extrémité en Flintwood, base en stratifié Foundation	Dessus et support d'extrémité en placage de bois, base en stratifié Foundation	Dessus, support d'extrémité et base en Flintwood	Dessus, support d'extrémité et base en placage de bois
22 po	20 po	36 po	1854	1946	2061	2163
22 po	20 po	42 po	1988	2087	2221	2332
22 po	20 po	48 po	2122	2228	2381	2502
22 po	20 po	54 po	2259	2371	2541	2668
22 po	20 po	60 po	2393	2512	2702	2836
22 po	24 po	36 po	1954	2052	2174	2282
22 po	24 po	42 po	2095	2201	2342	2457
22 po	24 po	48 po	2239	2349	2508	2634
22 po	24 po	54 po	2380	2501	2675	2809
22 po	24 po	60 po	2522	2649	2843	2986
			Raccordement à gauche (L), un support d'extrémité et raccordement à droite (R), un support d'extrémité			
29 po	20 po	36 po	1623	1706	1900	1994
29 po	20 po	42 po	1771	1859	2079	2181
29 po	20 po	48 po	1915	2013	2258	2370
29 po	20 po	54 po	2062	2165	2436	2557
29 po	20 po	60 po	2207	2317	2614	2745
29 po	24 po	36 po	1707	1790	1996	2095
29 po	24 po	42 po	1859	1951	2181	2291
29 po	24 po	48 po	2011	2114	2369	2486
29 po	24 po	54 po	2165	2273	2552	2681
29 po	24 po	60 po	2316	2434	2738	2876
			Aucun raccordement (N), deux supports d'extrémité			
29 po	20 po	36 po	2010	2110	2284	2397
29 po	20 po	42 po	2155	2262	2465	2586
29 po	20 po	48 po	2300	2414	2642	2772
29 po	20 po	54 po	2446	2569	2821	2962
29 po	20 po	60 po	2593	2722	2999	3149
29 po	24 po	36 po	2126	2232	2417	2538
29 po	24 po	42 po	2279	2393	2602	2733
29 po	24 po	48 po	2434	2554	2790	2929
29 po	24 po	54 po	2585	2714	2973	3123
29 po	24 po	60 po	2738	2875	3160	3319

rangements pour bureaux de réception

bureau de réception teknon – console de rangement (CWRS)



29 po de hauteur, classeurs latéraux seulement



36 po de hauteur, armoires fermées seulement



40 po de hauteur, tiroirs simples au haut et armoires fermées au bas seulement

CARACTÉRISTIQUES DU PRODUIT

- Configuration du rangement :
 - Classeurs latéraux seulement
 - Armoires fermées seulement
 - Tiroirs simples au haut et armoires fermées au bas
- Profondeur : 20 po ou 24 po
- Largeur : 60 po, 72 po, 90 po ou 108 po
- Hauteur :
 - 29 po
 - 36 po
 - 40 po, avec un séparateur de 4 po de hauteur sur le dessus
 - Le séparateur comprend un accès à l'alimentation électrique avec :
 - Une prise d'alimentation
 - Deux ports USB
- Serrures comprises
- Les consoles de rangement sont autoportantes et ne peuvent pas être fixées à un bureau de série

Suite de la grille des prix à la page suivante.

rangements pour bureaux de réception

PRIX

			Armoires fermées seulement (C)			
Hauteur	Profondeur	Largeur	Devant en Flintwood, base et dessus en stratifié	Devant en placage de bois, base et dessus en stratifié	Devant, base et dessus en Flintwood	Devant, base et dessus en placage de bois
29 po	20 po	60 po	6442	6762	7521	7896
29 po	20 po	72 po	6642	6976	7755	8143
29 po	20 po	90 po	8573	9004	10010	10509
29 po	20 po	108 po	9222	9685	10766	11306
29 po	24 po	60 po	6908	7251	8063	8467
29 po	24 po	72 po	7078	7432	8264	8674
29 po	24 po	90 po	9076	9532	10597	11126
29 po	24 po	108 po	9759	10247	11393	11964
			Tiroirs simples au haut et armoires fermées au bas (D)			
29 po	20 po	60 po	7503	7878	8583	9010
29 po	20 po	72 po	7703	8088	8816	9257
29 po	20 po	90 po	10155	10665	11590	12170
29 po	20 po	108 po	10806	11345	12351	12968
29 po	24 po	60 po	7969	8367	9124	9581
29 po	24 po	72 po	8141	8545	9325	9791
29 po	24 po	90 po	10658	11191	12177	12787
29 po	24 po	108 po	11342	11908	12975	13624
			Classeurs latéraux seulement (F)			
29 po	20 po	60 po	7260	7625	8339	8757
29 po	20 po	72 po	7477	7851	8590	9017
29 po	20 po	90 po	9810	10302	11246	11808
29 po	20 po	108 po	10482	11006	12028	12627
29 po	24 po	60 po	7200	7559	8357	8773
29 po	24 po	72 po	7402	7772	8588	9016
29 po	24 po	90 po	9718	10204	11236	11800
29 po	24 po	108 po	10372	10892	12007	12607

rangements pour bureaux de réception

PRIX (SUITE)

			Armoires fermées seulement (C)			
Hauteur	Profondeur	Largeur	Devant en Flintwood, base et dessus en stratifié	Devant en placage de bois, base et dessus en stratifié	Devant, base et dessus en Flintwood	Devant, base et dessus en placage de bois
36 po	20 po	60 po	7710	8096	9004	9453
36 po	20 po	72 po	8024	8426	9369	9838
36 po	20 po	90 po	10168	10676	11872	12465
36 po	20 po	108 po	10989	11539	12828	13470
36 po	24 po	60 po	8262	8672	9645	10126
36 po	24 po	72 po	8557	8984	9989	10490
36 po	24 po	90 po	10794	11331	12600	13233
36 po	24 po	108 po	11666	12249	13621	14300
			Tiroirs simples au haut et armoires fermées au bas (D)			
36 po	20 po	60 po	8770	9209	10064	10566
36 po	20 po	72 po	9087	9540	10433	10954
36 po	20 po	90 po	11751	12337	13454	14127
36 po	20 po	108 po	12571	13200	14412	15134
36 po	24 po	60 po	9323	9788	10706	11241
36 po	24 po	72 po	9621	10101	11052	11604
36 po	24 po	90 po	12376	12996	14184	14893
36 po	24 po	108 po	13247	13910	15203	15961
			Classeurs latéraux seulement (F)			
36 po	20 po	60 po	9294	9758	10583	11114
36 po	20 po	72 po	9648	10131	10992	11541
36 po	20 po	90 po	12539	13167	14243	14954
36 po	20 po	108 po	13379	14047	15221	15981
36 po	24 po	60 po	9720	10206	11104	11658
36 po	24 po	72 po	10034	10534	11465	12039
36 po	24 po	90 po	12983	13632	14790	15530
36 po	24 po	108 po	13838	14528	15791	16579

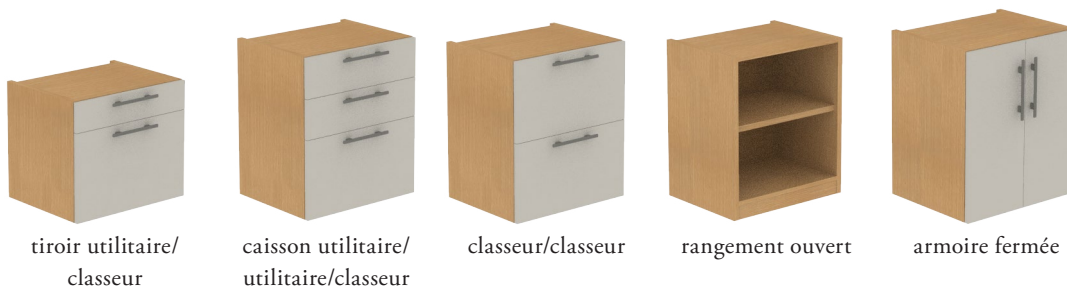
rangements pour bureaux de réception

PRIX (SUITE)

			Armoires fermées seulement (C)			
Hauteur	Profondeur	Largeur	Devant en Flintwood, base et dessus en stratifié	Devant en placage de bois, base et dessus en stratifié	Devant, base et dessus en Flintwood	Devant, base et dessus en placage de bois
40 po	20 po	60 po	9299	9764	10857	11399
40 po	20 po	72 po	9661	10143	11279	11842
40 po	20 po	90 po	11910	12504	13904	14599
40 po	20 po	108 po	12801	13440	14945	15691
40 po	24 po	60 po	9871	10365	11522	12099
40 po	24 po	72 po	10213	10725	11924	12521
40 po	24 po	90 po	12562	13191	14667	15400
40 po	24 po	108 po	13503	14180	15768	16554
			Tiroirs simples au haut et armoires fermées au bas (D)			
40 po	20 po	60 po	10362	10877	11917	12514
40 po	20 po	72 po	10724	11259	12338	12956
40 po	20 po	90 po	13493	14167	15487	16259
40 po	20 po	108 po	14382	15102	16528	17352
40 po	24 po	60 po	10932	11477	12585	13213
40 po	24 po	72 po	11275	11839	12985	13635
40 po	24 po	90 po	14146	14852	16249	17062
40 po	24 po	108 po	15086	15842	17350	18216
			Classeurs latéraux seulement (F)			
40 po	20 po	60 po	10881	11426	12437	13062
40 po	20 po	72 po	11284	11848	12903	13548
40 po	20 po	90 po	14282	14996	16277	17089
40 po	20 po	108 po	15190	15949	17333	18199
40 po	24 po	60 po	11329	11896	12983	13632
40 po	24 po	72 po	11689	12274	13401	14069
40 po	24 po	90 po	14752	15491	16857	17701
40 po	24 po	108 po	15676	16460	17938	18835

rangements pour bureaux de réception

bureau de réception teknon – module de rangement (CWRM)



CARACTÉRISTIQUES DU PRODUIT

Les modules de rangement offrent du rangement supplémentaire et s'installent sous les surfaces de travail ou les retours.

- Le dos et le dessus ne sont pas finis
- Configuration du rangement :
 - Tiroir utilitaire/classeur
 - Caisson utilitaire/utilitaire/classeur
 - Classeur/classeur
 - Rangement ouvert
 - Armoire fermée
- Profondeur : 20 po ou 24 po
- Largeur : 18 po (sauf l'armoire fermée), 24 po, 30 po, 36 po
- Hauteur :
 - 22 po (rangement ouvert, armoire fermée et tiroir utilitaire/classeur)
 - 29 po (rangement ouvert, armoire fermée, classeur/classeur, et caisson utilitaire/utilitaire/classeur)
- Serrures comprises
- Les modules de rangement sont conçus pour être jumelés à un retour (CWRR)
- Les modules de rangement ne peuvent pas être jumelés de série au bureau classique (CWRC), au bureau classique avec retour en L (CWRL) ou au bureau commun (CWRB)

Suite de la grille des prix à la page suivante.

rangements pour bureaux de réception

PRIX

			Tiroir utilitaire/classeur (B)			
Hauteur	Profondeur	Largeur	Devant en Flintwood, base en stratifié	Devant en placage de bois, base en stratifié	Devant et base en Flintwood	Devant et base en placage de bois
22 po	20 po	18 po	2232	2364	2408	2547
22 po	20 po	24 po	2673	2825	2893	3051
22 po	20 po	30 po	2736	2885	2956	3113
22 po	20 po	36 po	2829	2981	3057	3215
22 po	24 po	18 po	2290	2408	2477	2603
22 po	24 po	24 po	2743	2893	2973	3132
22 po	24 po	30 po	2804	2956	3038	3194
22 po	24 po	36 po	2893	3057	3138	3307
			Armoire fermée (C)			
22 po	20 po	24 po	2787	2956	2981	3157
22 po	20 po	30 po	2937	3101	3157	3327
22 po	20 po	36 po	3106	3265	3335	3497
22 po	24 po	24 po	2885	3062	3106	3288
22 po	24 po	30 po	3081	3256	3315	3497
22 po	24 po	36 po	3275	3451	3522	3705
			Rangement ouvert (O)			
22 po	20 po	18 po	1622	1711	1798	1893
22 po	20 po	24 po	1812	1905	2006	2107
22 po	20 po	30 po	1981	2094	2201	2321
22 po	20 po	36 po	2083	2195	2309	2426
22 po	24 po	18 po	1717	1812	1905	2006
22 po	24 po	24 po	1994	2114	2213	2340
22 po	24 po	30 po	2107	2227	2340	2467
22 po	24 po	36 po	2220	2340	2467	2590
			Armoire fermée (C)			
29 po	20 po	24 po	2722	2875	2931	3088
29 po	20 po	30 po	2875	3031	3106	3271
29 po	20 po	36 po	3051	3215	3288	3458
29 po	24 po	24 po	2848	2993	3081	3232
29 po	24 po	30 po	3031	3188	3275	3440
29 po	24 po	36 po	3219	3391	3478	3654

rangements pour bureaux de réception

PRIX (SUITE)

Hauteur	Profondeur	Largeur	Classeur/classeur (F)			
			Devant en Flintwood, base en stratifié	Devant en placage de bois, base en stratifié	Devant et base en Flintwood	Devant et base en placage de bois
29 po	20 po	18 po	2515	2642	2704	2836
29 po	20 po	24 po	3144	3296	3378	3534
29 po	20 po	30 po	3209	3359	3440	3598
29 po	20 po	36 po	3335	3491	3570	3734
29 po	24 po	18 po	2552	2680	2755	2885
29 po	24 po	24 po	3307	3466	3553	3716
29 po	24 po	30 po	3371	3529	3616	3780
29 po	24 po	36 po	3497	3667	3755	3929
			Rangement ouvert (O)			
29 po	20 po	18 po	1685	1780	1874	1975
29 po	20 po	24 po	1882	1988	2087	2201
29 po	20 po	30 po	2074	2188	2309	2426
29 po	20 po	36 po	2188	2309	2426	2552
29 po	24 po	18 po	1805	1905	2006	2114
29 po	24 po	24 po	2006	2114	2239	2350
29 po	24 po	30 po	2227	2340	2473	2590
29 po	24 po	36 po	2346	2473	2603	2736
			Caisson utilitaire/utilitaire/classeur (P)			
29 po	20 po	18 po	2704	2829	2893	3025
29 po	20 po	24 po	3420	3570	3631	3786
29 po	20 po	30 po	3458	3610	3692	3849
29 po	20 po	36 po	3566	3729	3804	3975
29 po	24 po	18 po	2772	2893	2973	3120
29 po	24 po	24 po	3561	3647	3792	3888
29 po	24 po	30 po	3610	3697	3856	3951
29 po	24 po	36 po	3654	3818	3914	4082

teknion

www.teknion.com

FR 24-11

©Teknion 2025

Les marques suivies de ^{MD} et ^{MC} sont des marques de commerce de Teknion ou de ses filiales, ou utilisées sous licence par celles-ci. Les produits ne sont pas tous offerts dans l'ensemble des marchés.

Communiquez avec votre représentant Teknion à ce sujet.

NOV25-RECEP-FR