

teknion nuova contessa



teknion

Nuova Contessa est une version redessinée et améliorée du fauteuil de travail classique Contessa de Teknion. Le fauteuil Nuova Contessa à l'esthétique raffinée, aux mécanismes de réglage avancés et à la solidité et la durabilité améliorées procure une performance et un confort supérieurs pour tout type de morphologie. Bien que Nuova Contessa ait hérité du cadre élancé et harmonieux du Contessa, son dossier et le châssis de son siège ont été redessinés avec des lignes plus fines qui ajoutent à l'élégance et au raffinement que dégage le fauteuil dans l'espace de travail.

La conception intelligente exclusive de Nuova Contessa permet à l'utilisateur d'ajuster aisément la position du fauteuil tout en demeurant confortablement assis, et favorise une bonne posture sans restreindre les mouvements. Son tissu maillé lui confère à la fois fonctionnalité et esthétique, le corps se trouvant suspendu dans un environnement de confort et de légèreté visuelle. Ce nouveau tissu combine des fils à la durabilité, à la texture, à la souplesse et à la solidité exceptionnelles. Le fauteuil est offert tout maillé ou avec un dossier maillé et un siège recouvert. Élégante synthèse du design européen et de la technologie des fauteuils, le Nuova Contessa se signale par son raffinement au chapitre de la fonctionnalité, du confort et du style.



04





nuova contessa interpret
Maillé Nu-Tess : *Basalt* Finition : *Flinrwood,*
Cadre : *Tess Silver* *Blonde Maple*
Couleur d'accent : *Platinum*



un fauteuil « intelligent »

Le mécanisme à leviers intelligent hautement perfectionné de Nuova Contessa, commodément placé dans les appuie-bras, permet à l'occupant de choisir sa position tout en demeurant assis, ce qui favorise des réglages plus précis qui ont un effet direct sur le confort. La possibilité de changer n'importe quand sa position et d'en apprécier

immédiatement les résultats encourage à varier ses postures de travail. Plus le fauteuil est réajusté, plus le corps bouge. Plus il bouge, plus il est en mesure de combattre les effets à long terme des postures assises.

- Le levier situé dans l'appuie-bras de droite sert à régler la hauteur du siège selon la position de travail souhaitée.

- Le levier situé dans l'appuie-bras de gauche sert à régler aisément l'inclinaison du fauteuil (position droite, libre ou verrouillée).
- Les appuie-bras sont offerts en option 4D et fixes, toutes deux dotées du mécanisme de réglage intelligent.

performance

- Le support lombaire optionnel réglable en hauteur épouse la courbe du dos de l'utilisateur pour faciliter le mouvement continu et lui procurer un soutien adéquat.
- La tension d'inclinaison est offerte en quatre réglages pour que l'utilisateur puisse s'asseoir et bouger naturellement, tout en bénéficiant du soutien adéquat.

- Les appuie-bras réglables en hauteur pivotent de 20° vers l'intérieur et de 10° vers l'extérieur en plus de pouvoir être réglés en largeur et en profondeur.
- Le siège à six positions avance et recule sur 2 po afin de soutenir le bas du dos et les cuisses.
- Le dossier, la coquille et la structure du siège bénéficient d'une souplesse accrue procurant

un meilleur confort.

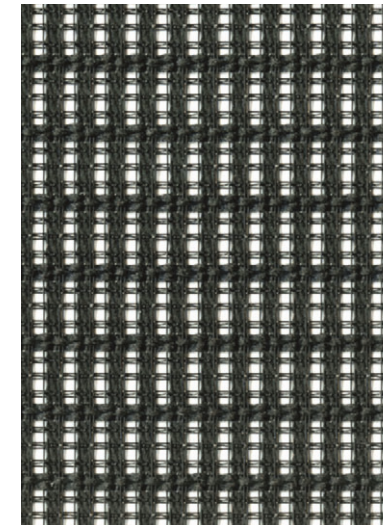
- La mousse Tri-Durometer du siège recouvert offre un confort et un soutien supérieurs permettant de varier les positions assises ergonomiques.
- La garantie est prévue pour une utilisation 24 heures sur 24, 7 jours sur 7.
- Le fauteuil peut supporter un poids maximal de 136 kg (300 lb).

Le maillé Nu-Tess du fauteuil Nuova Contessa est composé d'une armure zahedral qui préserve la tension du dossier tout en le laissant s'adapter au corps pour le soutenir. L'armure du dossier et du siège n'est pas la même en raison de leurs besoins de soutien et de circulation d'air différents.

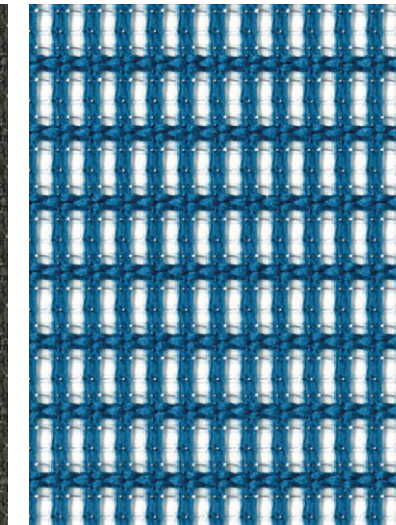
Le tissu maillé est offert en cinq couleurs contemporaines, chacune coordonnée à une couleur Fundamentals (de la collection Luum) pour le tissu de recouvrement du siège, le cas échéant. Le recouvrement du siège peut être en d'autres types de tissus ou en cuir.



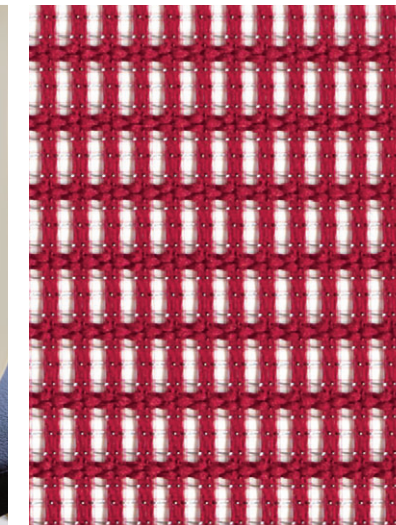
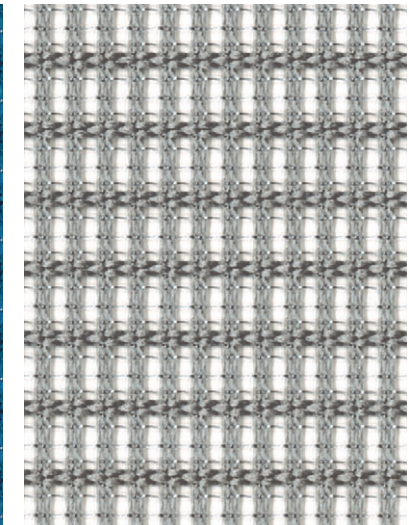
iron



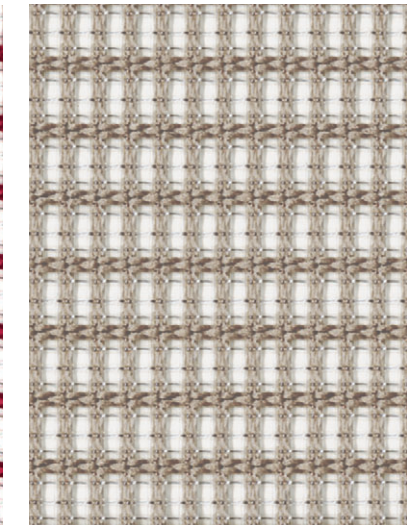
lapis



basalt



banner



brier

01 very white/aluminium poli

02 tess silver/grey

03 ebony/aluminium poli

04 ebony/ebony

05 appuie-bras 4d

Pivotent et se règlent en hauteur, en largeur et en profondeur; idéals pour un usage intensif.

06 appuie-bras fixes

Convienent aux aires de rencontre et de réunions qui requièrent moins de fonctionnalité.

07 crochet à manteau

08 appuie-tête

Inclinable et réglable en hauteur et en profondeur

09 hauteur du support lombaire

Le support lombaire réglable en hauteur s'adapte de façon unique à la forme du dos et à la pression appliquée pour procurer un soutien adéquat à l'utilisateur.

www.teknion.com

CANADA
1150 Flint Road
Toronto, Ontario
M3J 2J5 Canada
Tél. : 866.teknion
866.835.6466

ÉTATS-UNIS
350 Fellowship Road
Mt Laurel, New Jersey
08054 USA
Tél. : 877.teknion
877.835.6466

POUR OBTENIR LES
COORDONNÉES DES BUREAUX
d'Europe, d'Amérique du Sud,
d'Amérique Centrale, du Moyen-
Orient, d'Asie et de Russie, visitez le
www.teknion.com

FR 07-18
©Teknion, 2017

Les marques suivies de ^{MD} et ^{MC} sont des
marques de commerce de Teknion ou
de ses filiales, ou utilisées sous licence
par celles-ci. Certains brevets peuvent
être en instance.

La gamme Nuova Contessa a été conçue
par Giugiaro Design et est vendue sous
licence par Okamura Corporation.

Conception de la brochure :
Vanderbyl Design
Imprimée au Canada. BR-110-0008FR

